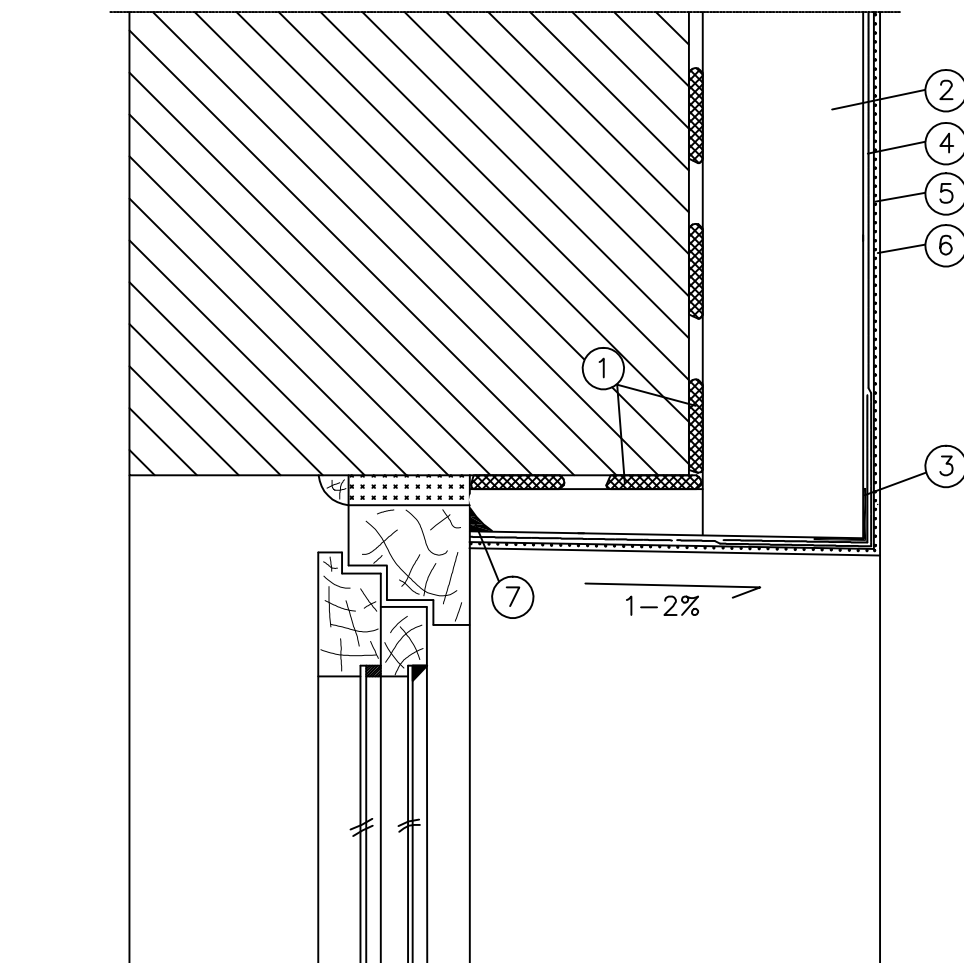


## Docieplenie nadproża



- ① Zaprawa klejąca
- ② Izolacja termiczna
- ③ Narożnik metalowy fabrycznie oklejony siatką
- ④ Zaprawa zbrojona siatką z włókna szklanego
- ⑤ Farba gruntująca
- ⑥ Wyprawa elewacyjna
- ⑦ uszczelniacz akrylowy

### **DOKUMENTACJA TECHNICZNA TERMOMODERNIZACJI BUDYNKU MIESZKALNEGO**

Adres Inwestycji	Ruda Śląska, ulica Siekiela 24-26		
Inwestor	MGSM "Perspektywa" Ruda Śląska ul.Ks.Tunkla 147		
Treść	DETAL – DOCIEPLENIE NADPROŻA		
Opracowała	mgr inż. Justyna Kołodziejka		Skala 1:50
			Data sporządzenia 06.2025 r.
			Nr. rysunku 16